

# WANDELRALLY

Ontdek de wijk  
Klein Antwerpen



# Welkom bij onze wandelzoektocht Klein Antwerpen.

De juiste antwoorden zullen op onze website [www.kleinantwerpen.be](http://www.kleinantwerpen.be) en op onze facebookpagina gepubliceerd worden vanaf 1/4/2021.

In bijlage vindt u de volledige beschrijving van onze wandelzoektocht.

De vragen staan steeds in het vet gedrukt in een kader. Beperkte informatie over de panden vindt u terug in het lichtgrijs. Elk antwoord is terug te vinden in de buurt van de vragen.

Op de laatste bladzijden vindt u een aantal foto's waarvan u de antwoorden kan terug vinden als u het volledige parcours volgt. Deze foto's staan **niet** in de volgorde van het parcours.

Daar deze wandeling een lus vormt (ongeveer 3.5 km) kan je in principe overal beginnen waar de wandeling loopt.

De zoektocht bestaat uit 32 vragen + 12 fotovragen. Eigennamen dienen juist te worden geschreven.

We hebben deze wandelzoektocht met grote zorg opgesteld. De organisatie Klein Antwerpen is niet verantwoordelijk voor eventuele fouten. Er kan ook niet gediscussieerd worden op enige manier over de antwoorden.

Veel succes en plezier met deze zoektocht!

## Start van de wandelzoektocht:

De wandeling vormt een lus van ongeveer 3.5 km en begint aan Caffènation, Mechelsesteenweg 16, 2000 Antwerpen.



Steek de straat over en ga de Lange Leemstraat in.

*Kijk nu naar het gebouw in nummer 26, waar nu het ADVN gevestigd is en waar op de binnenkoer in de nabije toekomst een pluktuin komt voor de bewoners van de wijk Klein Antwerpen.*

*Deze vroegere Middelbare School voor Meisjes is opgericht door de stad Antwerpen. Gebouwencomplex in neorenaissancestijl naar een ontwerp door stadsbouwmeester Pieter Dens uit 1878, gebouwd in 1880-1882.*

*De Middelbare School voor Meisjes behoort met het Koninklijke Atheneum aan de Franklin Rooseveltplaats, tot de belangrijkste schoolgebouwen die Pieter Dens tijdens zijn ambt als stadsbouwmeester tot stand bracht.*



### Vraag 1

### Wat brengt de engel het kind bij?

**Antwoord:**



Sla aan de eerstvolgende hoek linksaf in de Edelinckstraat.

*Deze straat is genoemd naar de Antwerpse kopergraveur en uitgever Gerard Edelinck (1640-1707) uit de school P.P. Rubens.*

**Vraag 2**

**Welke letters vindt u terug in het embleem boven de deur in nr. 17?**

**Antwoord:**



Sla de eerste straat rechtsaf in, dit is de Van Noortstraat

*Deze straat is genoemd naar de kunstschilder Adam Van Noort (Antwerpen 1561-1641), leermeester Van P.P. Rubens en J. Jordaens.*

Sta even stil voor het huisnummer 8 in deze straat:

**Vraag 3**

**Wie bewaakt de poort? (Poort kan openstaan, antwoord nog steeds te vinden).**

**Antwoord:**

In deze straat vindt u op nummer 18 een burgerhuis in neo-Vlaamserenaissance-stijl.

**Vraag 4**

**Welk jaartal vindt u terug op de gevel?**

**Antwoord:**



Stap nu rechtdoor en sla linksaf in de Bexstraat.

*De Bexstraat is genoemd naar Frans Bex die bouwmeester was.*

Hier vindt u de Vlaamse Evangelische Kerk, een neoromaans



kerkgebouw van 1892-1893. Op een dag in 1923 was Georges De Caluwé in de Protestantse Kerk in de Bexstraat een concert aan het bijwonen en bedacht het plan om dergelijke muziek-

evenementen uit te zenden. Hiervoor moest hij natuurlijk niet enkel dicht bij de bron zijn maar ook een zendmast hebben. De toenmalige dominee bood de toren van de Christuskerk aan, die bijna 60 m hoog is, om hier een studio in te richten. Als tegenprestatie moest hij daar de godsdienstige uitzendingen elke zondagmorgen uitzenden.



**Vraag  
5a + 5b**

**Vraag 5a: Hoe heette de destijds populaire radio gevestigd in de kerktoeren?  
Vraag 5b: Hoeveel kaarsjes telt een adventskrans?**

**Antwoord: 5a:**

**5b:**



Sla onmiddellijk rechtsaf naar de Florisstraat, genoemd naar de schilder Frans Floris (1515-1570). Bewonder in nr. 10 het voormalige Politiecommissariaat van de 6de Wijk. Gebouw in neo-Vlaamserenaissance-stijl en in die tijd het enige politiebureau buiten de stadsomwalling.



### Vraag 6

**Van welke stad kan u het stadswapen op deze gevel terug vinden?**



**Antwoord:**



Sla nu rechtsaf naar de Memlingstraat.

*In 1869 genoemd naar schilder Hans Memling (1430-1494). Aanvankelijk een langere straat waarvan in 1895 een gedeelte bij de Florisstraat werd gevoegd.*

Kijk nu naar alle kanten van de gevel nr. 2, waar vroeger de muziekacademie "Instituut Beethoven" huisde.



### Vraag 7

**Welk dier vindt u terug op deze gevel? Wees zo specifiek mogelijk.**

**Antwoord:**



### Vraag 8

**Eveneens in deze straat vindt u een beeld van een meisje, maar wat heeft ze vast? En in welke hand houdt ze het vast?**

**Antwoord:** 1)

2)



Sla linksaf naar de Jacob Jordaensstraat.



*De Jacob Jordaensstraat werd in 1864 geopend en genoemd naar de Antwerpse schilder Jacob Jordaens (1591-1678). Het is een echte kinderstraat met de scholen Sint-Jozef waar*

*kinderen tussen 2,5 en 12 jaar school lopen en met de provinciale school Sint-Godelieve (nr. 15/25) voor het middelbaar onderwijs. Deze klassen en de vele kinderrijke gezinnen zorgen dat er alle uren van de dag jonge stemmen te horen zijn. We merken op dat hier vooral orthodox-joodse families wonen. Nr 33: Imposant natuurstenen rijhuis in neoclassicistische stijl met neorenaissance elementen van circa 1900. Onder de kroonlijst boven de ingang een fries met opschriften "Quellinus" en "Rubens". Dit huis is gebouwd door een kunstverzamelaar en na de Eerste Wereldoorlog woonde hier Albert Lilar, advocaat, minister van justitie en vice-premier onder Gaston Eyskens en zijn echtgenote schrijfster Suzanne Verbiest die op ons pleintje een naamtegel kreeg.*



**Vraag 9**

**Wandel nu naar nummer 76. Hoeveel zwarte gevel stenen telt u?**

**Antwoord:**



We maken even een zijsporg, en slaan de Breughelstraat in.

*Ook deze straat is genoemd naar een schilder, Pieter Breughel de Oude (1525-1569). Sta eventjes stil voor het huisnummer 27-29. Dit is het vroegere pakhuis van de Dogueries Herboristeries Cox Frères, naar een ontwerp door de architect Jos Bascourt uit 1899. Het gebouw is in 2002*

*volledig gerenoveerd en inwendig verbouwd tot een complex van tien appartementen met garage. Daarbij werd een verbouwing uit 1901 (twee linker traveeën van de begane grond) naar het oorspronkelijke ontwerp hersteld. De firma van de gebroeders Franz en August Cox, handelden in drogisterijproducten en kruiden. Hun briefhoofd uit de periode van de bouw vermeld: “couleurn, vernis, teintures, produits chimiques pharmaceutiques industriels, épiceries fines et essences”. Sinds 1890 was de winkel van Cox Frères gevestigd in het hoekpand van Isabellalei en Sint-Vincentiusstraat, en in 1896 liet de firma naar ontwerp van de architect Guillaume Van Oenen een eerste pakhuis bouwen in de Breughelstraat (nummer 31-33, het vroegere Elcker-Ik, nu het huidige Peperfabriek).*



**Vraag 10**

**Welke bekende troubadour hangt in deze straat aan een gevel?**

**Antwoord:**



Keer op uw passen terug en ga dan terug rechtsaf de Jacob Jordaensstraat in. Stap verder en sla rechtsaf naar de Antoon van Dyckstraat.



**Vraag 11**

**In deze straat vindt u de skyline van Antwerpen terug. In welk huisnummer?**

**Antwoord:**



Ten einde de straat sla je dan rechts af naar de Consciencestraat, wandel deze straat uit, sla dan linksaf in de Lange Leemstraat.



**Vraag 12**

**Sta even stil bij de gevel van nr. 144B. Wanneer werd Nico David Workum geboren?**

**Antwoord:**

Stolpersteine, ook bekend als struikelstenen, is een project van de Duitse kunstenaar Gunter Demnig. Het is een over geheel Europa verspreid monument voor de slachtoffers van het nationaalsocialisme.



Sla dan rechtsaf naar de Belgiëlei en vervolgens terug rechtsaf naar de Isabellalei en beantwoord de volgende vraag.

**Vraag 13**

**Wat kosten gordijnen met band per meter?**

**Antwoord:**



Sla linksaf naar de Albertstraat en neem dan een flauwe bocht naar rechts naar de Sint-Thomasstraat. Stop even aan de hoek van de Sint-Thomasstraat en de Sterstraat en kijk naar boven.

**Vraag 14**

**Welke letter vindt u terug aan het Maria beeld?**

**Antwoord:**



Loop nu verder rechtdoor tot je aan de Mechelsesteenweg komt. Sla hier rechtsaf en vervolg je weg (nog voorbij de De Heilige Geestkerk) en sla dan rechtsaf de Maurice Verbaetsteeg in.

*De steeg tussen de Mechelsesteenweg en het Sint-Vincentiusziekenhuis in Antwerpen is omgedoopt tot de Maurice Verbaetsteeg. Maurice Verbaet was oud-minister voor de toenmalige Katholieke Partij, net na de Tweede Wereldoorlog.*

Wat kleinschalig begon als een mooi idee om andere ouders bij het verlies van een baby te ondersteunen met een koffertje vol spulletjes en inspiratie om tastbare herinneringen te maken, is intussen uitgegroeid tot een warme organisatie die elke dag het verschil probeert te maken voor ouders, grootouders, familie, vrienden en zorgverleners bij het grootst denkbare verlies. In februari 2009 werd het Berrefonds opgericht door Christine en Wouter. Ze besloten voor de geboorte van hun tweede zoon Nand geen cadeaus te vragen, maar wel donaties om een vzw op te richten ter ere van hun eerste zontje Berre.

Vooraleer u deze steeg helemaal uitloopt, vindt u links de toegang tot het Berrefonds. Als de houten deur openstaat loop eens binnen en bewonder de mooie tuin. Vervolg uw weg tot in de Sint-Vincentiusstraat. Voor je hier naar rechts gaat, kijk nu naar de gevel. Hier staat een gedicht geschreven van de dichter Paul Van Ostaijen.



**Vraag 15**

**Waarin speelt het licht?**

**Antwoord:**



Wandel nu voorbij het Sint-Vincentiusziekenhuis.

*Het oude Sint-Vincentiusziekenhuis, grosso modo tussen 1868 en 1874 opgetrokken onder leiding van architect Leclef, is een eclectisch gebouw met neoromaanse, neogotische en neoclassicistische stijlkenmerken. Zowel voor de ruwbouw als voor de afwerking en decoratie van de buitengevels werd vrijwel uitsluitend baksteen gebruikt: de bakstenen reliëfbanden, boogfriezen en panelen, alsook de omkadering van nissen en muuropeningen illustreren de expressieve en artistieke mogelijkheden van dit materiaal.*



**Vraag 16**

**Boven de deur ziet u een rondboogvenster, hier staan letters in. Welke zijn die letters?**

**Antwoord:**



**Vraag 17**

**Waar vindt u (op het ziekenhuisdomein) het woord "voetbalveld" terug?**

**Antwoord:**



Dichtbij vindt u 22B koffie- en foodbar voor een lekkernij en Mister Bouquet voor een bloemetje. Ga terug richting Isabellalei.



**Vraag 18**

**Waar in de Sint-Vincentiusstraat vindt u de woorden "In de Gulde Spoor" terug?**

**Antwoord:**

*Kijk nu naar het winkelpand nummer 2 in de Isabellalei. Dit winkelpand in neo-Vlaamserenaissancestijl op de hoek van Isabellalei en Sint-Vincentiusstraat, is naar een ontwerp door de architect Charles Seldenslach uit 1879, opgetrokken in 1880 (gevelinscriptie en jaarsteen).*

*De reden waarom aannemer Corneille Joseph Kennes voor zijn eigendom op de hoek van Isabellalei en Sint-Vincentiusstraat in tweede instantie een opvallend neo-Vlaamserenaissancegebouw liet ontwerpen door architect Charles Seldenslach, hield wellicht verband met de prominente ligging van het perceel, aan de pleinvormige kruising van Isabellalei, Lange Leemstraat en Sint-Vincentiusstraat, op één van de belangrijke invalswegen van Antwerpen. Wellicht was het bescheiden vastgoedproject als uithangbord bedoeld voor zijn aannemersbedrijf.*

*De iconografie van het beeldhouwwerk op de arkeltoeren verbeeldt namelijk het ambacht der Vier Gekroonden, dat in de 16de eeuw metselaars, steenkappers, schaliedekkers en kasseiers verenigde, en hier symbool staat voor de aloude traditie van het bouwbedrijf.*



#### Vraag 19

In het hoofdregister wordt het wapen van de stad Antwerpen geflankeerd door vier rolwerkcartouches met monogram SC (Sancti Coronati) en de namen van de zogenaamde *Sancti Quatuor Coronati* of Vier Gekroonde Martelaren: “Severus”, “Severianus” en “Carpophorus”. Welke naam ontbreekt?

**Antwoord:**



Ondertussen op de hoek aangekomen sla terug linksaf naar de Lange Leemstraat.

Werp eventjes een blik op het Verdraagzaamheidsplein en beantwoordt de volgende vraag.



**Vraag 20**

**Hoe heet de hond van de Reuzen van Klein Antwerpen?**

**Antwoord:**

*De Joodse gemeenschap is overal aanwezig in de wijk. Vooral de orthodoxe mannen vallen op door hun traditionele zwarte kledij en pijpenkrullen. De kleine jongens dragen al vanaf hun dertien jaar een volledig zwart pak met hoed. Huizen waar orthodoxe Joden wonen, herkent u aan een schuin blokje op manshoogte naast de voordeur. In dit blokje zit een fragment uit het Oude Testament op een rolletje perkament. Joden tikken dit aan voor ze een Joodse woning betreden.*



**Vraag 21**

**We zoeken de Hebreeuwse naam van dit blokje. Los volgende rebus op:**



-S



-N +E



-AG

**Antwoord:**

Stop eventjes bij nummer 142 een burgerwoning in beaux-artsstijl van 1870 en bekijk de deur.



**Vraag 22**

**Bekijk het schitterende smeedwerk van de deur. In het bovenste gedeelte van de deur kan men 4 verschillende basisvormen terugvinden. Welke? Noem op.**

**Antwoord:**



Sla de eerste straat linksaf in, dit is de Sint Jozefstraat.



**Vraag 23**

**Hoe heet de designgalerij die in deze straat is gevestigd?**

**Antwoord:**

*Blijf nu even in bewondering staan bij nummer 7a, dit is een burgerhuis in beaux-artsstijl naar een ontwerp door de architect François Bollekens uit 1911.*



**Vraag 24**

**Welk dier uit de dierenriem kan u op deze gevel terugvinden?**

**Antwoord:**



Wandel verder naar nummer 6.



*Dit huis in sobere art-nouveaustijl, samen met de aanpalende meergezinswoning nummer 2-4 opgetrokken in opdracht van G. Van de Sande, naar een ontwerp door de architect Henri Smits uit*

*1905. Het pand maakt deel uit van een homogeen blok rijhuizen in uiteenlopende stijlen, opgetrokken tussen 1900 en 1912 (nummers 4 tot 20).*



**Vraag 25**

**Hoeveel verschillende mozaïeken vindt u terug op deze gevel?**

**Antwoord:**



Aangekomen aan de hoek sla dan rechtsaf naar de Hertoginstraat.



**Vraag 26**

**Twee woningen van verschillende schaal, waarvan er één bewoond zal worden door de opdrachtgever en de andere verhuurd, worden samen opgetrokken. Het plan voor beide woningen wordt gemaakt rond eenzelfde organisatie. Hoeveel gekoppelde burgerwoningen vindt men in deze straat terug? Dus woningen die exact elkaars spiegelbeeld zijn.**

**Antwoord:**



**Vraag 27**

**Welk bedrijf bevond zich oorspronkelijk in nr. 23?**

**Antwoord:**



Wandel verder de straat uit en sla dan rechtsaf naar de Lange Leemstraat.

Stap verder naar nummer 74 en bewonder het burgerhuis in neoclassicistische stijl, gebouwd tijdens het derde kwart van de 19de eeuw. Omstreeks 1870 vestigde Gustaaf Van Surpel hier een apotheek, waarvan het interieur bewaard is.



**Vraag 28**

**Kijk in de etalage. In welke flesje werd vroeger een laxeermiddel, gemaakt van poeder van rabarber bewaard? Terug te vinden in het rechter etalageraam. Kleur + naam.**

**Antwoord:**



Ga verder tot aan de hoek van de Lange Leemstraat en de Korte Leemstraat en beantwoordt volgende vraag.



**Vraag 29**

**Wat moet men zeggen als men het Mariabeeld hier passeert?**

**Antwoord:**





Keer een beetje terug en kijk in de Lange Leemstraat nr. 57 naar het herenhuis in neogotische stijl gebouwd in opdracht van geoloog en mijnbouwkundige André Dumont, ontdekker van het Kempense steenkoolbekken.

Stop even voor deze gevel en beantwoord volgende vraag.



**Vraag 30**

**Welk jaartal staat er op de gevel?**

**Antwoord:**

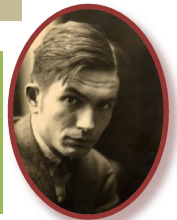
*De wijk Klein Antwerpen telt ontelbare beroemde mensen die er gewoond hebben. Zo staat bijvoorbeeld in de Lange leemstraat 53 het geboortehuis van Paul Van Ostaijen.*



**Vraag 31**

**In welk Waals gehucht is Paul Van Ostaijen gestorven? En wanneer?**

**Antwoord:**



Stap verder door en sla dan linksaf naar de Hemelstraat.



**Vraag 32**

**Welk consulaat bevindt zich in deze straat?**

**Antwoord:**



Stap verder naar nummer 12-14.

*Dit geheel van twee gekoppelde burgerhuizen in neorenaissancestijl, zijn gebouwd naar een ontwerp van de architect Jaak Alfons Van der Gucht uit 1898. Het gevelontwerp combineert op hybride wijze een klassiek symmetrische ordonnantie, met een hoogst merkwaardig geveldecor waarvan de iconografie is ontleend aan de Antwerpse Gouden Eeuw.*



**Vraag 33**

**Waar vindt u de lamp van Aladdin terug?**

**Antwoord:**



Sla rechtsaf naar de Mechelsesteenweg om uw weg te vervolgen naar de Van Breestraat.

U bent terug bij het begin in de Lange Leemstraat. Dit is het einde van de wandeling.

Op de volgende pagina's vindt u de foto's voor de fotokwis (zie pagina 2).

Foto 1: In welke straat en huisnummer vindt u deze deurknop?



Antwoord:

Foto 2: In welke straat en huisnummer vindt u dit nummer?



Antwoord:

Foto 3: In welke straat en huisnummer vindt u dit boeket terug?



Antwoord:

Foto 4:  
1) In welke straat en huisnummer vindt u deze bel?  
2) Van welke boom is dit blad?



Antwoord:

- 1)
- 2)

Foto 5: In welke straat en huisnummer vindt u dit embleem?



Antwoord:

Foto 6: In welke straat vindt u dit beeldje?



Antwoord:

Foto 7: In welke straat en huisnummer vindt u deze originele huisbel?



Antwoord:

Foto 8: In welke straat en ter hoogte van welk huisnummer vindt u deze afbeelding terug?



Antwoord:

Foto 9: In welke straat en welk huisnummer vindt u dit beeld terug?



Antwoord:

Foto 10: In welke straat vindt u dit jaartal terug?



Antwoord

Foto 11: In welke straat en welk huisnummer vindt u deze voetschraper terug?



Antwoord:

Foto 12: In welke straat vindt u de vredesboom terug?



Antwoord:



Met dank  
aan onze  
sponsor  
Alvo/Proost

Lange Leemstraat 145, 2018  
Antwerpen

---

De wijkvereniging “Klein Antwerpen” werd op 11 januari 2001, op initiatief van enkele bewoners van onze wijk opgericht. Het doel van de wijkvereniging is de algemene leefbaarheid binnen de wijkgemeenschap te bevorderen, door het ontplooiën of stimuleren van activiteiten die deze leefbaarheid, de samenhang en de ruimtelijke identiteit van de wijk “Klein Antwerpen” ten goede komen.

Wil je mee betekenis en invulling geven of heb je vragen over onze activiteiten en buurtwerking? Mail ons op: [info@kleinantwerpen.be](mailto:info@kleinantwerpen.be).  
Of telefoneer naar: 0496 93 72 72

Deze wandelzoektocht kwam tot stand in samenwerking met District Antwerpen, Caffènation, Alvo Proost en Christugemeente Protestantse Kerk.